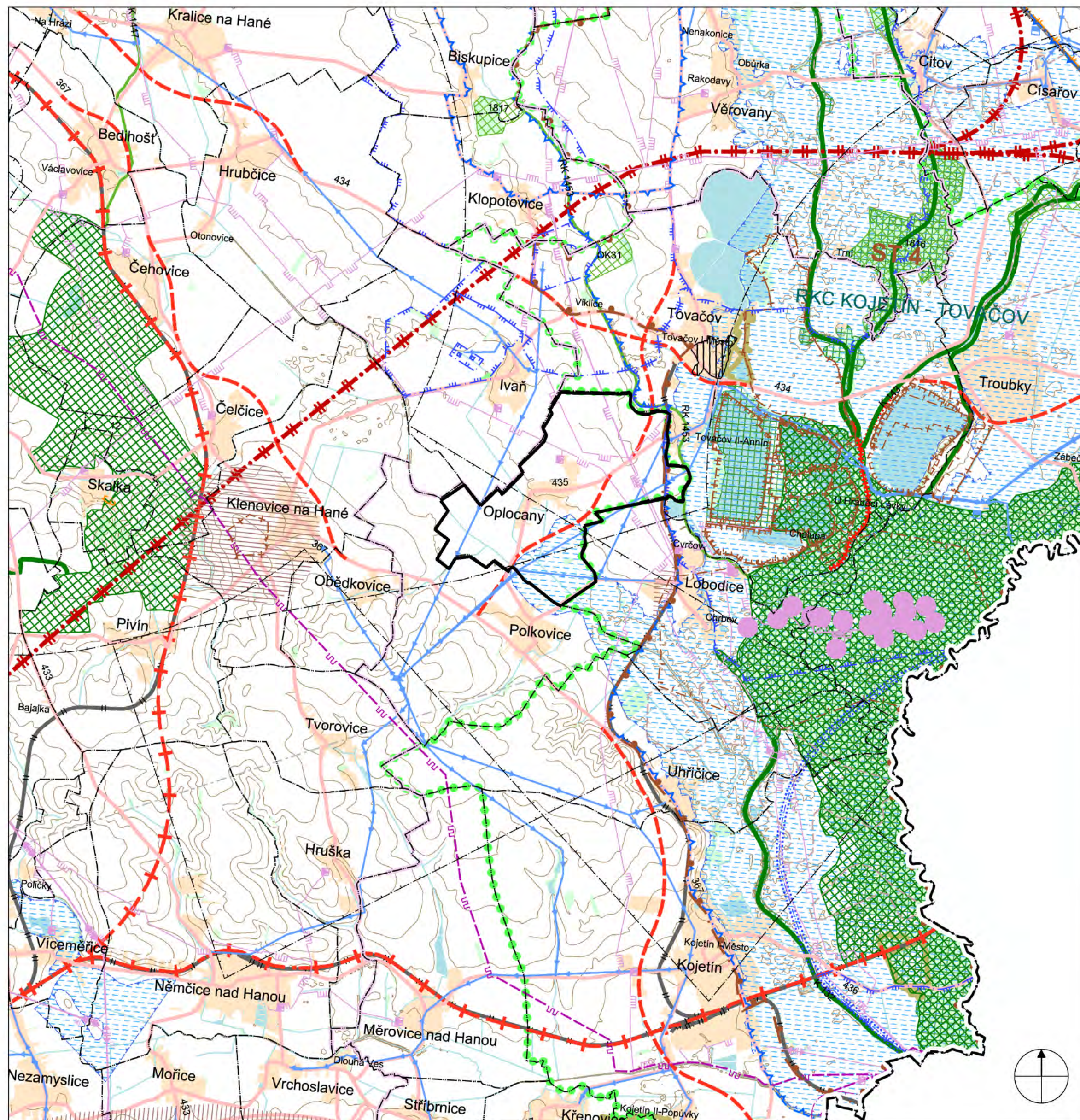


OPLOCANY

ÚZEMNÍ PLÁN



hranice, identifikace ploch			
			hranice řešeného území - hranice správního území obce Čelčice
			hranice kraje
			hranice SO ORP
			hranice správních území obcí
ostatní jevy podkladové mapy			
stav	návrh	územní rezerva	
			silnice I. a II. třídy
			dráha železniční dopravy celostátního a regionálního významu
			osa koridoru pro dráhu celostátního významu
			vodní cesta
			osa koridoru pro vysokorychlostní dráhu evropské dopravní sítě
			ochranné pásmo letiště
			plynovod VVTL
			plynovod VTL
			podzemní zásobník plynu
			elektrické vedení VVN
			významný energetický zdroj
			zásobovací vodovodní řad
			vodojem, úpravna vody
			ochranné pásmo vodního zdroje II. stupně - vnitřní
			ochranné pásmo vodního zdroje II. stupně - vnější
			stanovené záplavové území Q100
			chráněná oblast přirozené akumulace vod
			ochranné protipovodňové hráze (popř. navýšení stávajících ochranných hrází včetně terén. úprav)

ostatní jevy podkladové mapy			
stav	návrh	územní rezerva	
			městská památková rezervace
			vymezení rekreačních krajinných celků
			území NATURA 2000 - evropsky významná lokalita
			významný krajinný prvek
			stanovení zásad pro ochranu ložisek nerostných surovin objekt lze využít v plném rozsahu / částečně
			specifická oblast s vysokou koncentrací stávající a očekávané těžby nerostných surovin s označením
			nadregionální biocentrum
			nadregionální biokoridor
			regionální biocentrum s označením
			ložisko výhradní
			chráněné ložiskové území
			dobývací prostor

www.usbmo.cz
USB
 urbanistické středisko brno

ARCHITEKTONICKÁ KANCELÁŘ - Ing.arch. Vanda CIZNEROVÁ Labská 25, 625 00 BRNO, tel./fax: +420 547 241 407, E-mail: ciz@nexta.cz		
Objednavatel: Obec Oplocany	Stupeň: ÚPD	Zak. č.: 23/2008
Kraj: Olomoucký	Měřítko: 1 : 50 000	Datum: 7/2013
Autorský kolektiv: Ing. arch. Vanda Ciznerová Ing. Pavel Veselý Ing. Jiří Hrnčíř Mgr. Martin Novotný, Mgr. Tereza Golešová Roman Staněk	urbanismus technická infrastruktura doprava životní prostředí, ZPF digitální zpracování	Razítko:
Název akce: ÚZEMNÍ PLÁN OPLOCANY	Podpis:	

II.3 VÝKRES ŠIRŠÍCH VZTAHŮ

mapový podklad:
 Zásady územního rozvoje Olomouckého kraje, koordinační výkres